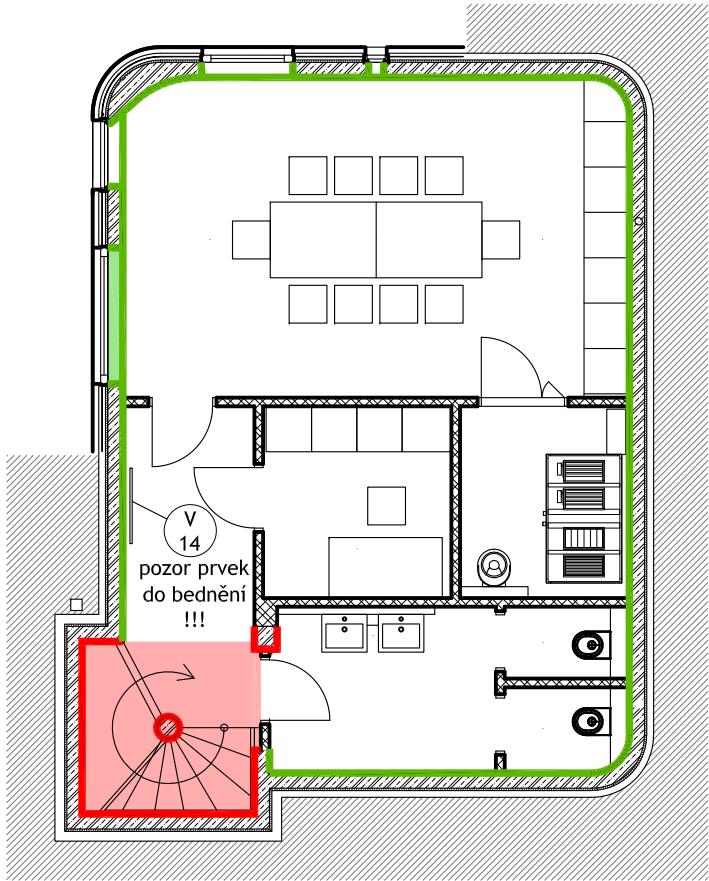
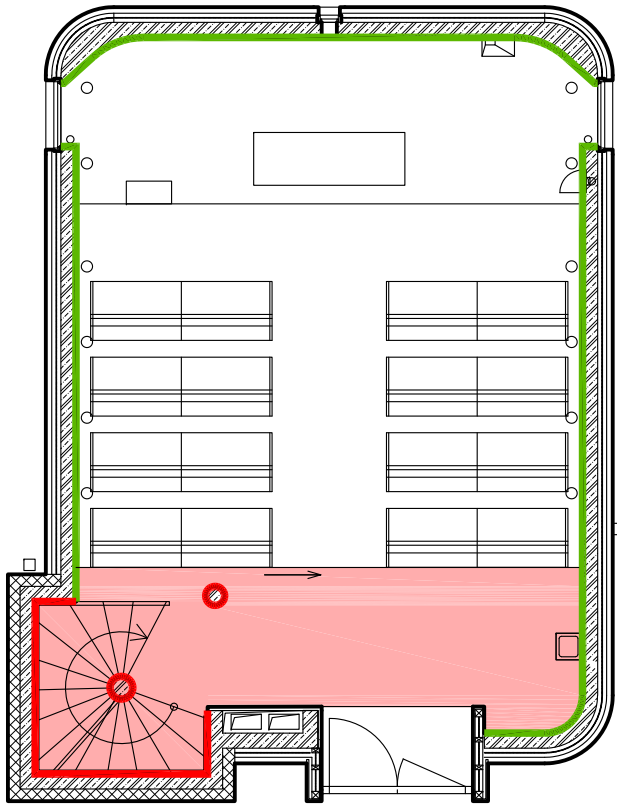


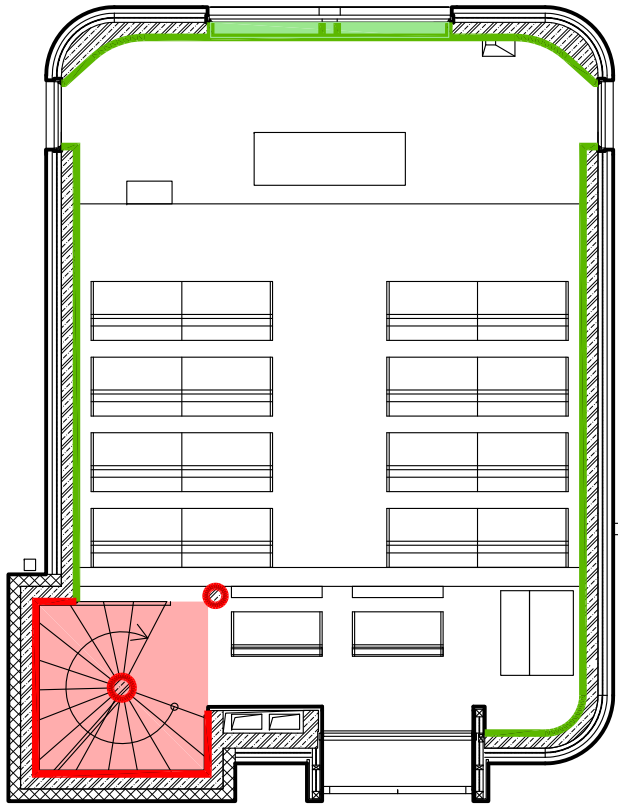
PŮDORYS 1.PP



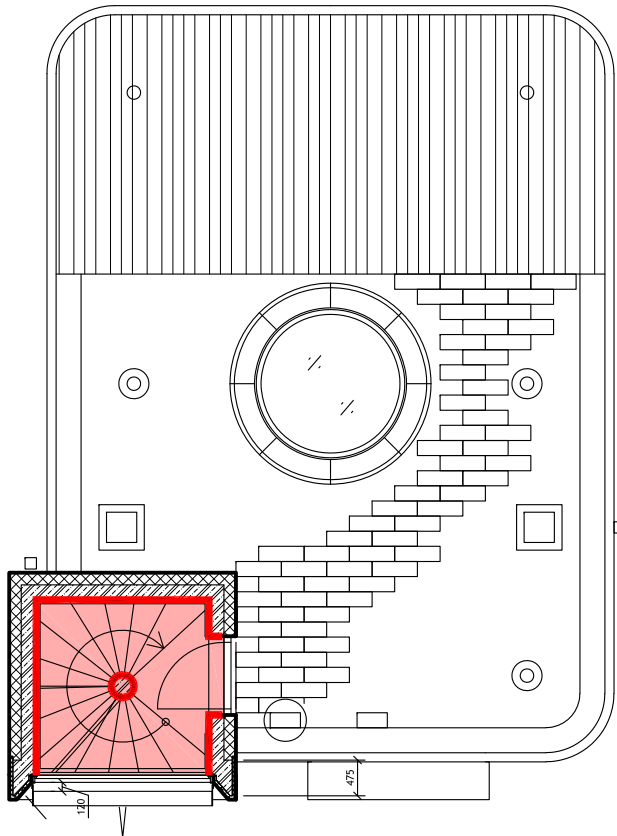
PŮDORYS 1.NP



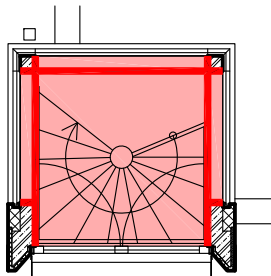
PŮDORYS 2.NP



PŮDORYS 3.NP

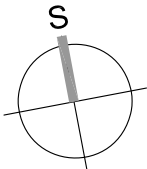


PŮDORYS 4.NP



TŘÍDA POHLEDOVÉHO BETONU PBS PRO ARCHITEKTONICKY EXPONOVANÉ PLOCHY DLE TP ČBS 03 Z ROKU 2018, VÍCE PODROBNOSTÍ VIZ TECHNICKÁ ZPRÁVA - SAMOZHUTNITELNÝ A KAMENIVO MAX 16MM, JEDNOTNÝ ODSTÍN, BEZ KAVEREN, PÓROVITOSTI, KOMPAKTNÍ POVRCH.

- POHLEDOVÝ BETON S VÝRAZNOU STRUKTUROU VERTIKÁLNÍCH PRKEN - STĚNY VČETNĚ OSTĚNÍ A NADPRAŽÍ OKEN A PARAPETŮ KŘÍŽE
- POHLEDOVÝ BETON HLADKÝ STĚNY VČETNĚ OSTĚNÍ A NADPRAŽÍ OKEN
- POHLEDOVÝ BETON HLADKÝ NADPRAŽÍ OKEN
- POHLEDOVÝ BETON HLADKÝ STROP NAD ROVINOU ŘEZU



NÁZEV STAVBY:
**NÁMĚSTÍ BĚCHOVICE -
KAPLE S VYHLÍDKOU**

STAVEBNÍK:
MĚSTSKÁ ČÁST PRAHA - BĚCHOVICE
ČESKOBRODSKÁ 3
190 11 PRAHA - BĚCHOVICE

GENERÁLNÍ PROJEKTANT:
TOMEK ARCHITEKTI S.R.O.
DAŇKOVA 3333/5, 14300 PRAHA 4
IČ: 05416990
T: +420603462563
E: TOMEKARCHITEKTI@GMAIL.COM

HLAVNÍ INŽENÝR PROJEKTU:
ING. ARCH. ONDŘEJ TOMEK

SPOLUAUTOŘI ARCHITEKTONICKÉHO ŘEŠENÍ:
ING. ARCH. ONDŘEJ TOMEK
ING. ARCH. MILENA TOMKOVÁ

ZPRACOVATEL ČÁSTI:
TOMEK ARCHITEKTI S.R.O.
DAŇKOVA 3333/5, 14300 PRAHA 4
IČ: 05416990
T: +420603462563
E: TOMEKARCHITEKTI@GMAIL.COM

ZODPOVĚDNÝ PROJEKTANT ČÁSTI:
ING. ARCH. ONDŘEJ TOMEK

VYPRACOVAL:
ING. ARCH. ONDŘEJ TOMEK

STUPEŇ DOKUMENTACE:
DOKUMENTACE PRO PROVÁDĚNÍ STAVBY

DPS

DATUM:	FORMÁT:	MĚŘÍTKO:
01/2022	2 X A4	1:100

SOUŘADNICOVÝ SYSTÉM / VÝŠKOVÝ SYSTÉM:
JTSK, ČSNS/Bpv

ČÁST DOKUMENTACE:
D. DOKUMENTACE OBJEKTŮ A TECHNICKÝCH
A TECHNOLOGICKÝCH ZAŘÍZENÍ
D.1.12 SO 704 KAPLE S VYHLÍDKOU
D.1.12.1 ARCHITEKTONICKO-STAVEBNÍ ŘEŠENÍ

OBSAH ČÁSTI:
21 SCHÉMA POHLEDOVÝCH BETONU

OZNAČENÍ PŘÍLOHY:

D.1.12.1.21